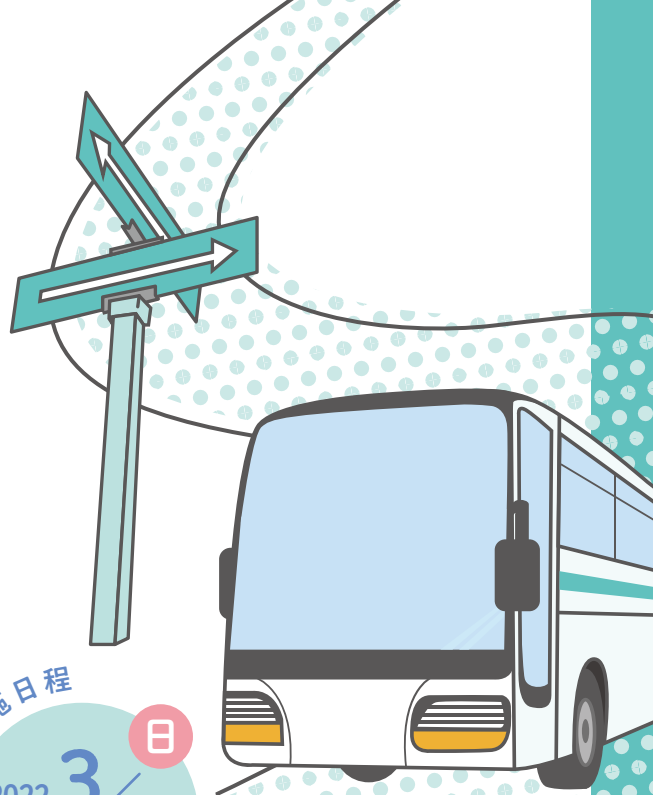


進路

BUS TOUR バスツアー

発見



実施日程

2022 3 / 20 日

申し込み期限：3月17日(木)

島根大学 生物資源科学部 附属生物資源教育研究センター、医学部 看護学科 (Web 訪問)、
島根県立大学看護栄養学部 健康栄養学科 (Web 訪問) によるロールモデル講演会・座談会

島根大学 医学部看護学科、生物資源科学部 附属生物資源教育研究センター (本庄総合農場)、そして島根県立大学 看護栄養学部 健康栄養学科を訪問し (島根大学 医学部 看護学科並びに島根県立大学看護栄養学部 健康栄養学科は Web 訪問)、各部署の紹介をしていただき、そこで働く女性や学んでいる女子学生にお話を伺います。中高生の時の過ごし方や、進路を選んだ理由、そして現在の仕事・勉強内容などについて教えていただきます。進路選択で悩みや迷いがある方、島根大学 医学部 看護学科、本庄総合農場、そして島根県立大学 看護栄養学部 健康栄養学科での仕事や研究内容に関心のある方の参加をお待ちしております。

対象

理系進路選択に関心のある
中高生 (特に女子歓迎)

主催



ダイバーシティ田代農場実業イニシアティブ(兼引用)
SAN'IN ダイバーシティ推進ネットワーク

共催

- 島根大学 医学部看護学科
- 島根大学 生物資源科学部
附属生物資源教育研究センター (本庄総合農場)
- 島根県立大学 看護栄養学部 健康栄養学科

※開催日時点の新型コロナウイルス感染症の拡大状況によっては、やむを得ずオンラインツアーへの変更や内容の変更をさせていただきます場合がございます。

問い合わせ先

島根大学ダイバーシティ推進室

〒690-8504 島根県松江市西川津町1060

Tel : 0852-32-6018

Email : kyodo-sankaku@edu.shimane-u.ac.jp



● タイムテーブル

《バスツアーの場合》

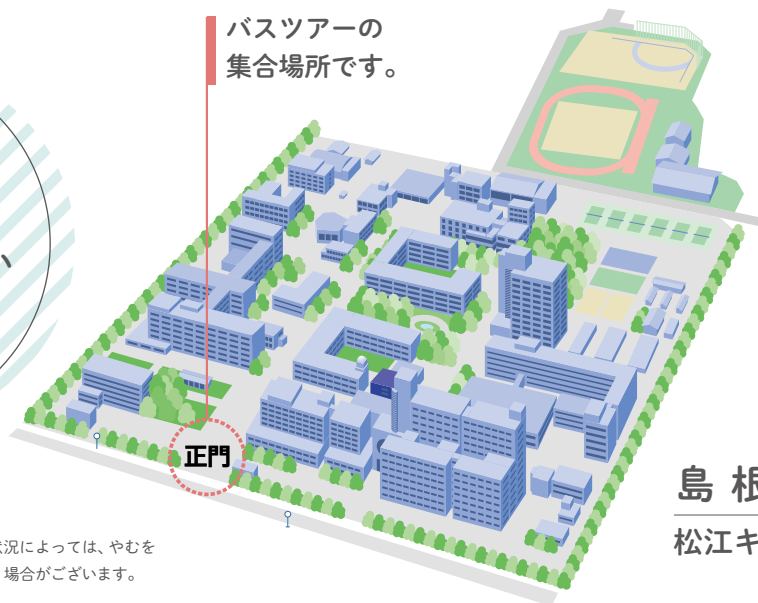
- 9:20 島根大学松江キャンパス 正門集合
- 9:30～9:35 挨拶 趣旨説明・行程の確認
- 9:35～10:15 島根大学 医学部 看護学科 web 訪問
- 10:15～10:55 島根県立大学 看護栄養学部 健康栄養学科 web 訪問
- 10:55～11:15 移動
- 11:15～11:55 島根大学 生物資源科学部 附属生物資源教育研究センター（本庄総合農場）
- 11:55～12:30 座談会

《オンラインツアーの場合》

- 9:30～9:35 挨拶・趣旨説明
- 9:35～10:15 島根大学 医学部 看護学科
- 10:15～10:35 島根大学 生物資源科学部 附属生物資源教育研究センター（本庄総合農場）
- 10:35～11:15 島根県立大学 看護栄養学部 健康栄養学科
- 11:15～12:00 オンライン座談会



参加申し込みにあたっての注意事項
開催日時点の新型コロナウイルス感染症の拡大状況によっては、やむを得ず、開催内容の変更または中止とさせていただきます。



島根大学
松江キャンパス

access

JR松江駅からの経路

● 松江市営バス

- 北循環線内回り …… 島根大学前下車 所要時間約15分
- 島根大学・川津行 …… 島根大学前下車 所要時間約20分
- ※他に「平成ニュータウン」「あじさい団地」「東高校」等もあります。

● 一畑バス

- 美保関ターミナル行 …… 島根大学前下車 所要時間約20分
- マリンゲートしまね行 …… 島根大学前下車 所要時間約20分

● タクシー …… 所要時間約10分



問い合わせ先

島根大学ダイバーシティ推進室

〒690-8504 島根県松江市西川津町1060 Tel: 0852-32-6018 Email: kyodo-sankaku@edu.shimane-u.ac.jp